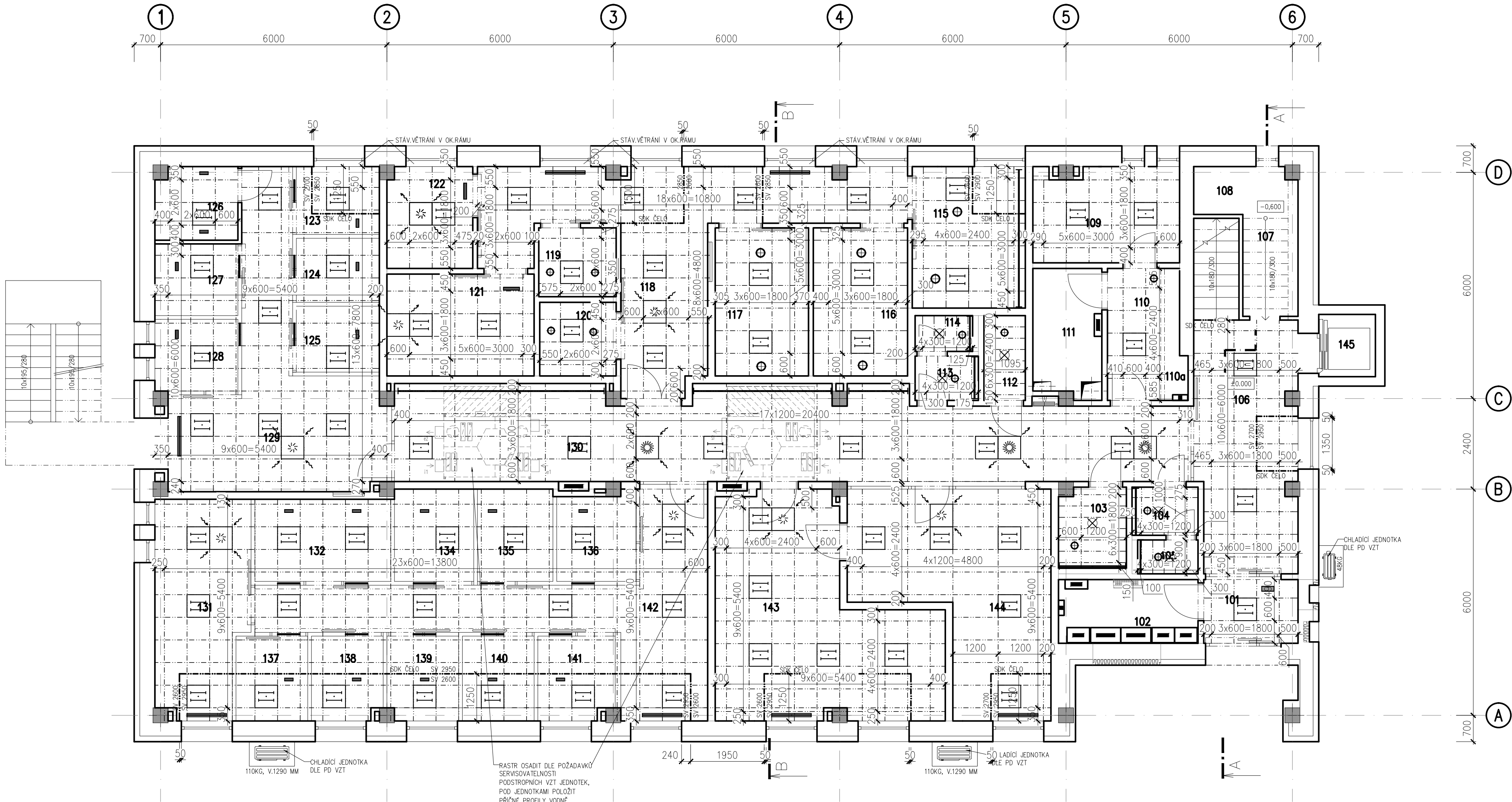
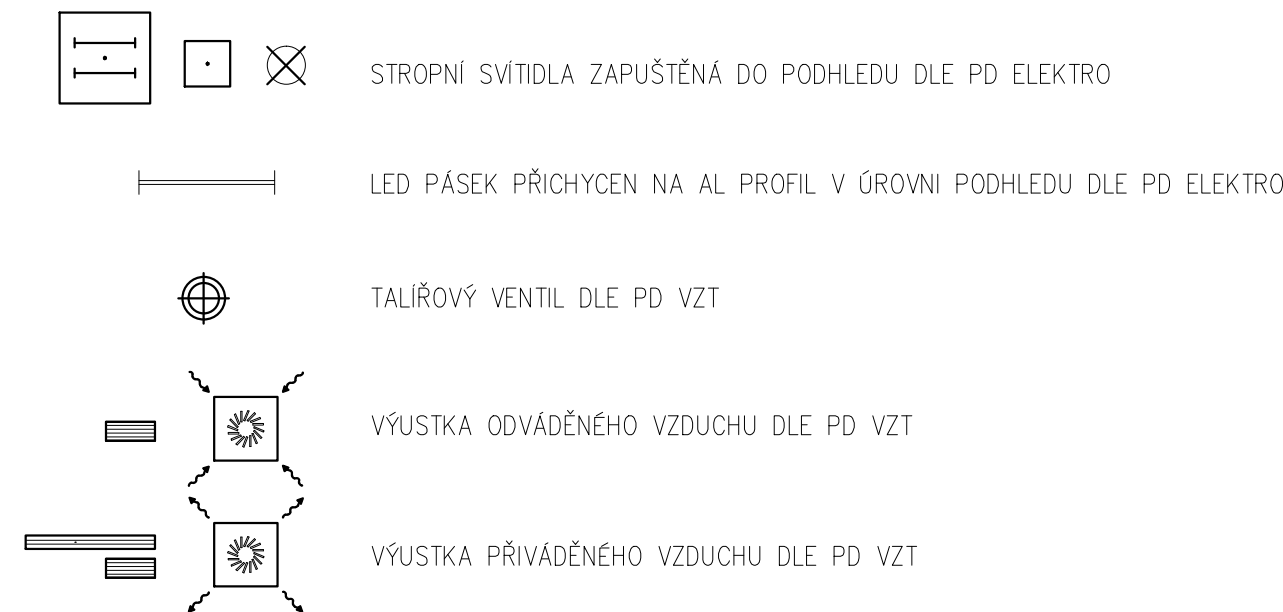


PŮDORYS 1.NP



LEGENDA PODHLEDOVÝCH PRVKŮ:



SEZNAM PODHLEDŮ

PODROBNÝ POPIS VIZ. SAMOSTATNÁ ČÁST REALIZAČNÍ DOKUMENTACE – TECHNICKÉ SPECIFIKACE (PODMINKY) VÝROBKŮ, S PODROBNĚ POPSANÝMI TECHNICKÝMI A ESTETICKÝMI POŽADAVKY NA JEDNOTLIVÉ TYPY PODHLEDŮ

RASTR **R1** – RASTR 600x600 MM, HYGIENICKÁ DESKA – PROSTORY SE ZVÝŠENÝMI POŽADAVKY NA AKUSTIKU A NA ČISTOTU PROSTŘEDÍ.  
– AKUSTICKÝ MINERÁLNÍ PODHLED ZE SKELNÝCH VLÁKEN.  
– ODOLNOST PROTI ČISTĚNÍ DEZINFEKČNÍMI PROSTŘEDKY, ČISTĚNÍ ZA MOKRA.  
– PANEĽ PODHLEDU DEMONTOVATELNÝ.  
– AKUSTICKÁ ABSORPČNÍ TRÍDA A.  
– POLOZAPUŠTĚNÁ HRANA, ZÁVĚSNÝ SYSTÉM S VIDITELNÝM NOSNÝM RASTREM ŠÍŘKY 24 MM – BILÝ, ANTIKOROZNÍ ROŠT TRÍDY C1.  
– ROZMĚR PANEĽU 600x600x15 MM.  
– PODHLED S CERTIFIKACÍ DO ČISTÉHO PROSTŘEDÍ ISO 5.  
– OSAZENÉ PRVKY PROFESÍ DO RASTRU PODHLEDU S HORNÍ MONTÁŽÍ.  
POZN.: VIZ TECHNICKÉ SPECIFIKACE VÝROBKŮ – VÝROBEK č.R1 V DOKUMENTACI DPS

RASTR **R2** – AKUSTICKÝ RASTROVÝ PODHLED S VYSOKÝMI NÁROKY NA DOBROU AKUSTIKU PROSTORU, SROZUMITELNOST ŘEČI A POŽADAVKEM NA SNADNOU DEMONTOVATELNOST STROPNÍCH PANEĽŮ.  
– ŠIROKOPÁSMOVÝ AKUSTICKÝ MINERÁLNÍ PODHLED, ODOLNÝ PROTI ČISTĚNÍ ZA MOKRA I SUCHA,  
– PANEĽ SNADNO DEMONTOVATELNÝ SMĚREM DOLŮ.  
– AKUSTICKÁ ABSORPČNÍ TRÍDA A.  
– PODHLED S POLOSKRYTÝM NOSNÝ SYSTÉM, ZVÝRAZŇUJÍCÍ SMĚR V MÍSTNOSTI. V JEDNOM SMĚRU MEZI KAZETAMI PŘÍZNANÁ MEZERA PRO ZDŮRAZNĚNÍ SMĚRU A V DRUHÉM SMĚRU MAJÍ BÝT KAZETY SESAZENY "NA SRAZ". HRANY MUSÍ BÝT OSTRÉ A JASNĚ DEFINOVANÉ POMOCÍ SYSTÉMOVÝCH VYMEZOVACŮ. NUTNÉ POUŽÍT SYSTÉMOVÉ PROFILY A PŘÍSLUŠENSTVÍ. ANTIKOROZNÍ ROŠT TRÍDY C1, BARVA BILÁ.  
– ROZMĚR PANEĽU 300x600x20 MM, 300x1200x20 MM, POUŽITA DESEK ŠÍŘKY 300 MM x DĚLKA 1200 V DŮŘEZECH DĚLKY 600 MM.  
– PODHLED S CERTIFIKACÍ DO ČISTÉHO PROSTŘEDÍ ISO 6.  
– OSAZENÉ PRVKY PROFESÍ DO PODHLEDU SE SPODNÍ MONTÁŽÍ (ÚROVEŇ STEJNÁ JAKO SPODNÍ ÚROVEŇ PODHLEDU).  
POZN.: VIZ TECHNICKÉ SPECIFIKACE VÝROBKŮ – VÝROBEK č.R2 V DOKUMENTACI DPS

RASTR **R3** – RASTR 600x600 MM, PROSTORY S VYSOKÝMI POŽADAVKY NA ČISTOTU PROSTŘEDÍ A AKUSTIKU  
– ANTIKAKTERIÁLNÍ, HYGIENICKÝ, ŠIROKOPÁSMOVÝ AKUSTICKÝ MINERÁLNÍ PODHLED DO PROSTŘEDÍ S POŽADAVKEM NA NÍZKOU ÚROVEŇ PRACHOVÝCH ČÁSTIC. MOŽNOST OMYVÁNÍ PODHLEDOVÝCH PANEĽŮ PO CELÉ PLOŠE ZE VŠECH STRAN DEZINFEKČNÍMI PROSTŘEDKY A ČISTĚNÍM ZA MOKRA.  
– PANEĽ DEMONTOVATELNÝ SMĚREM DOLŮ.  
– AKUSTICKÁ ABSORPČNÍ TRÍDA A.  
– RASTR SKRYTÝ (VIDITELNÁ POUZE NENÁPADNÁ V SPÁRA MEZI JEDNOTLIVÝMI PANEĽI – KAZETY NA SRAZ)  
SYMETRICKÝ ZESÍLENÝ RASTR (DESKA PŘEKRÝVÁ 1/2 RASTRU), ANTIKOROZNÍ – TRÍDY C1.  
– ROZMĚR PANEĽU 600x600x20 MM.  
– PODHLED S CERTIFIKACÍ DO ČISTÉHO PROSTŘEDÍ ISO 5.  
– OSAZENÉ PRVKY PROFESÍ DO PODHLEDU SE SPODNÍ MONTÁŽÍ (ÚROVEŇ STEJNÁ JAKO SPODNÍ ÚROVEŇ PODHLEDU).  
POZN.: VIZ TECHNICKÉ SPECIFIKACE VÝROBKŮ – VÝROBEK č.R3 V DOKUMENTACI DPS

RASTR **R4** – RASTR 600x600 MM, PROSTORY S VYSOKÝMI POŽADAVKY NA ČISTOTU PROSTŘEDÍ A AKUSTIKU  
– ANTIKAKTERIÁLNÍ, HYGIENICKÝ, ŠIROKOPÁSMOVÝ AKUSTICKÝ MINERÁLNÍ PODHLED DO PROSTŘEDÍ S POŽADAVKEM NA NÍZKOU ÚROVEŇ PRACHOVÝCH ČÁSTIC. MOŽNOST OMYVÁNÍ PODHLEDOVÝCH PANEĽŮ PO CELÉ PLOŠE ZE VŠECH STRAN DEZINFEKČNÍMI PROSTŘEDKY A ČISTĚNÍM ZA MOKRA.  
– PANEĽ DEMONTOVATELNÝ SMĚREM DOLŮ.  
– AKUSTICKÁ ABSORPČNÍ TRÍDA A.  
– RASTR SKRYTÝ (VIDITELNÁ POUZE NENÁPADNÁ V SPÁRA MEZI JEDNOTLIVÝMI PANEĽI – KAZETY NA SRAZ)  
SYMETRICKÝ ZESÍLENÝ RASTR (DESKA PŘEKRÝVÁ 1/2 RASTRU), ANTIKOROZNÍ – TRÍDY C4.  
– ROZMĚR PANEĽU 600x600x20 MM.  
– PODHLED S CERTIFIKACÍ DO ČISTÉHO PROSTŘEDÍ ISO 5.  
– OSAZENÉ PRVKY PROFESÍ DO PODHLEDU SE SPODNÍ MONTÁŽÍ (ÚROVEŇ STEJNÁ JAKO SPODNÍ ÚROVEŇ PODHLEDU).  
POZN.: VIZ TECHNICKÉ SPECIFIKACE VÝROBKŮ – VÝROBEK č.R4 V DOKUMENTACI DPS

RASTR **R5** – AKUSTICKÝ RASTROVÝ PODHLED S VYSOKÝMI NÁROKY NA DOBROU AKUSTIKU PROSTORU, SROZUMITELNOST ŘEČI A POŽADAVKEM NA SNADNOU DEMONTOVATELNOST STROPNÍCH PANEĽŮ.  
– ŠIROKOPÁSMOVÝ AKUSTICKÝ MINERÁLNÍ PODHLED, ODOLNÝ PROTI ČISTĚNÍ ZA MOKRA I SUCHA,  
– PANEĽ SNADNO DEMONTOVATELNÝ SMĚREM DOLŮ.  
– AKUSTICKÁ ABSORPČNÍ TRÍDA A.  
– POLOZAPUŠTĚNÁ HRANA, ZÁVĚSNÝ SYSTÉM S VIDITELNÝM NOSNÝM RASTREM ŠÍŘKY 24 MM – BILÝ, ANTIKOROZNÍ ROŠT TRÍDY C1.  
– ROZMĚR PANEĽU 600x1200x20 MM.  
– PODHLED S CERTIFIKACÍ DO ČISTÉHO PROSTŘEDÍ ISO 6.  
– OSAZENÉ PRVKY PROFESÍ DO PODHLEDU SE SPODNÍ MONTÁŽÍ (ÚROVEŇ STEJNÁ JAKO SPODNÍ ÚROVEŇ PODHLEDU).  
– V MÍSTĚ PODSTROPNÍCH VZT JEDNOTEK (NA CHODBĚ V M.Č.130) NUTNO RASTR OSADIT DLE SKUTEČNÉ POZICE JEDNOTEK A POŽADAVKŮ NA SERVIS. PŘÍMO POD JEDNOTEKAMI PŘÍČNÉ PROFILY POLOŽIT VOLNĚ Z DŮVODŮ DEMONTOVATELNOSTI PRO SERVIS VZT JEDNOTEK. PODHLED V SESTERNĚ (M.Č.144) PRŮBĚŽNĚ NAVAZAT DLE PODHLEDU NA CHODBĚ.  
POZN.: VIZ TECHNICKÉ SPECIFIKACE VÝROBKŮ – VÝROBEK č.R5 V DOKUMENTACI DPS

LEGENDA MÍSTNOSTI

Č.M.	NÁZEV MÍSTNOSTI	PLOCHA (M2)	DRUH PODLAHY	POVRCH STĚN	STROP / PODHL.	S.V. PODHL.		
101	ZADVEŘÍ	4,30	ČISTÍCÍ ZÓNA	K1	OMYVATELNÝ NÁTĚR	N1	RASTR R1	2,7
102	HLAVNÍ EL. ROZVADĚČ	6,30	BEON+NÁTĚR	B1	NÁTĚR	N2	NÁTĚR N2	3,25
103	WC INVALIDÉ	3,80	KERAMICKÁ DLAŽBA	D1	KERAMICKÝ OBKLAD		RASTR R2	2,5
104	PŘEDSÍŇ WC MUŽI	2,30	KERAMICKÁ DLAŽBA	D1	KERAMICKÝ OBKLAD		RASTR R2	2,5
105	WC MUŽI	1,50	KERAMICKÁ DLAŽBA	D1	KERAMICKÝ OBKLAD		RASTR R2	2,5
106	CHODBA	18,60	KERAMICKÁ DLAŽBA	D2	OMYVATELNÝ NÁTĚR		RASTR R1	2,7/2,95
107	STROJOVNA VÝTAHU	7,40	STÁVAJÍCÍ	–	SANAČ.OM.+NÁTĚR	N23	NÁTĚR N2	3,25
108	SCHODIŠTĚ	11,50	STÁVAJÍCÍ PVC	–	OMYVATELNÝ NÁTĚR	N1	NÁTĚR N1	–
109	DMZ	10,00	POVLAK. KRYTINA	P1	NÁTĚR, K.O. ZA K.LINKOU	N2	RASTR R1	2,6
110	CHODBA	7,00	POVLAK. KRYTINA	P1	NÁTĚR	N2	RASTR R1	2,6
110a	ROZVODNA SLAPOPROUDU	9,0	POVLAK. KRYTINA	P1	NÁTĚR	N2	NÁTĚR N2	3,2
111	VÝMĚNIKOVÁ STANICE	6,30	BETON + NÁTĚR	B1	NÁTĚR	N2	NÁTĚR N2	3,25
112	ÚKLID	2,40	KERAMICKÁ DLAŽBA	D1	KERAMICKÝ OBKLAD		RASTR R2	2,5
113	PŘEDSÍŇ WC PERSONÁL	2,10	KERAMICKÁ DLAŽBA	D1	KERAMICKÝ OBKLAD		RASTR R2	2,5
114	WC PERSONÁL	1,40	KERAMICKÁ DLAŽBA	D1	KERAMICKÝ OBKLAD		RASTR R2	2,5
115	ODPOČINKOVÁ MÍSTNOST	11,40	POV. KRYTINA PROTISKLUZ	P3	KERAMICKÝ OBKLAD		RASTR R4	2,6/2,9
116	VODOMASAŽNÍ VANA I	9,70	POV. KRYTINA PROTISKLUZ	P3	KERAMICKÝ OBKLAD		RASTR R4	2,6
117	VODOMASAŽNÍ VANA II	9,70	POV. KRYTINA PROTISKLUZ	P3	KERAMICKÝ OBKLAD		RASTR R4	2,6
118	VODOLÉČBA – PŘÍJEM PACIENTA / ČEKÁRNA	30,30	POV. KRYTINA PROTISKLUZ	P3	OMYVATELNÝ NÁTĚR, K.O. ZA K.LINKOU	N1	RASTR R4	2,6/2,85
119	DOLNÍ KONČETINY	3,70	POV. KRYTINA PROTISKLUZ	P3	KERAMICKÝ OBKLAD		RASTR R4	2,5
120	HORNÍ KONČETINY	4,00	POV. KRYTINA PROTISKLUZ	P3	KERAMICKÝ OBKLAD		RASTR R4	2,5
121	SUCHÁ MASAŽNÍ VANA	10,60	POV. KRYTINA PROTISKLUZ	P3	KERAMICKÝ OBKLAD		RASTR R4	2,6
122	ČTYŘKOMOROVÁ VANA	6,30	POV. KRYTINA PROTISKLUZ	P3	KERAMICKÝ OBKLAD		RASTR R4	2,85
123	BOX 1	4,00	POVLAK. KRYTINA	P1b	OMYVATELNÝ NÁTĚR, POHLEDOVÁ STĚRKA	N1	RASTR R3	2,7/2,85
124	BOX 2	3,80	POVLAK. KRYTINA	P1b	OMYVATELNÝ NÁTĚR	N1	RASTR R3	2,7
125	BOX 3	3,80	POVLAK. KRYTINA	P1b	OMYVATELNÝ NÁTĚR	N1	RASTR R3	2,7
126	BOX 4, LEASER	4,40	POVLAK. KRYTINA	P2b	OMYVATELNÝ NÁTĚR	N1	RASTR R3	2,7
127	BOX 5	4,20	POVLAK. KRYTINA	P1b	OMYVATELNÝ NÁTĚR	N1	RASTR R3	2,7
128	BOX 6	4,20	POVLAK. KRYTINA	P1b	OMYVATELNÝ NÁTĚR	N1	RASTR R3	2,7
129	PARAFIN – PŘÍJEM PACIENTA / ČEKÁRNA	25,00	POVLAK. KRYTINA	P1b	OMYVATELNÝ NÁTĚR, K.O. ZA K.LINKOU	N1	RASTR R3	2,7
130	CHODBA, ČEKÁRNA	48,80	POVLAK. KRYTINA	P1/K1	OMYVNÁTĚR, POHL. STĚRKA, DŘEV.OBKĽAD	N1/ N30	RASTR R5	2,4
131	SPOLEČNÝ BOX	13,70	POV. KRYTINA EL. VODIVA	P2	OMYVATELNÝ NÁTĚR, POHLEDOVÁ STĚRKA	N1	RASTR R3	2,6/2,95
132	BOX 7	8,10	POV. KRYTINA EL. VODIVA	P2	OMYVATELNÝ NÁTĚR	N1	RASTR R3	2,6
133	NEOBSAŽENO							
134	BOX 9	4,90	POV. KRYTINA EL. VODIVA	P2	OMYVATELNÝ NÁTĚR	N1	RASTR R3	2,6
135	BOX 10	4,90	POV. KRYTINA EL. VODIVA	P2	OMYVATELNÝ NÁTĚR	N1	RASTR R3	2,6
136	BOX 11	5,10	POV. KRYTINA EL. VODIVA	P2	OMYVATELNÝ NÁTĚR	N1	RASTR R3	2,6
137	BOX 12	4,30	POV. KRYTINA EL. VODIVA	P2	OMYVATELNÝ NÁTĚR	N1	RASTR R3	2,6/2,95
138	BOX 13	4,30	POV. KRYTINA EL. VODIVA	P2	OMYVATELNÝ NÁTĚR	N1	RASTR R3	2,6/2,95
139	BOX 14	4,30	POV. KRYTINA EL. VODIVA	P2	OMYVATELNÝ NÁTĚR	N1	RASTR R3	2,6/2,95
140	BOX 15	4,30	POV. KRYTINA EL. VODIVA	P2	OMYVATELNÝ NÁTĚR	N1	RASTR R3	2,6/2,95
141	BOX 16	4,60	POV. KRYTINA EL. VODIVA	P2	OMYVATELNÝ NÁTĚR	N1	RASTR R3	2,6/2,95
142	ELEKTROLÉČBA – PŘÍJEM PACIENTA / ČEKÁRNA	25,00	POVLAK. KRYTINA	P1	OMYVATELNÝ NÁTĚR, K.O. ZA K.LINKOU	N1	RASTR R3	2,6/2,95
143	VÝŠETŘOVNA	29,00	POV. KRYTINA EL. VODIVA	P2	OMYVNÁTĚR, K.O. ZA UMYV., POHL.STĚRKA	N1/ N30	RASTR R3	2,6/2,95
144	SESTRA, KARTOTÉKA	25,10	POVLAK. KRYTINA	P1	OMYVNÁTĚR, K.O. ZA K.LINKOU, POHL.STĚRKA	N1/ N30	RASTR R5	2,7/2,95
145	VÝTAH V1	2,50	STÁVAJÍCÍ	–	STÁVAJÍCÍ	–	–	–

POZNÁMKA:

- PŘI PROVÁDĚNÍ JE NUTNO POSTUPOVAT DLE PLATNÝCH ČSN A TECHNOLOGICKÝCH PRAVIDEL S OHLEDEM NA VŠECHNY PLATNÉ PŘEDPISY BOZP
- POKUD DOJDE PŘI PROVÁDĚNÍ K NEJASNOSTEM NEBO NEPŘEDVÍDANÝM OKOLNOSTEM JE NUTNO NEPRODLENĚ INFORMOVAT PROJEKTANTA A UPŘESNIT DALŠÍ POSTUP PRACÍ
- VŠEKERÉ VÝROBKY A TECHNICKÁ ŘEŠENÍ A DÍLCI DETAILY JE NUTNÉ REALIZOVAT DLE TECHNOLOGICKÝCH PRAVIDEL PRO JEJICH ZPRACOVÁNÍ VYDANÝCH VÝROBCEM
- VŠECHNY HORIZONTÁLNÍ ÚSKOKY PODHLEDU PROVEDENÝ HLADKĚ ZE SÁDROKARTONOVÝCH DESEK, NÁPOJENÍ SÁDROKARTONU A RASTROVÉHO PODHLEDU SYSTÉMOVÝM ŘEŠENÍM
- VYBRANÉ PODHLEDY BUDOU Z HORNÍ STRANY ZASPONKOVÁNY
- DO PODHLEDU BUDOU OSAZOVÁNA SVĚTLA, POČET A UMÍSTĚNÍ – VIZ. PROJEKT ELEKTRO, VÝSTKY VZT
- VYBRANÉ PODHLEDY BUDOU Z HORNÍ STRANY ZASPONKOVÁNY
- V SÁDROKARTONOVÝCH PODHLEDECH BUDOU OSAZENY V MÍSTĚCH ARMATUR UT, ZT, VZT ČI POŽÁRNÍCH UPRAVĚK SYSTÉMOVÁ REVIZNÍ DVÍŘKA O ROZMĚRU 300x300 MM, 600x600 MM, SKUTEČNÉ UMÍSTĚNÍ BUDE UPŘESNĚNO PŘI REALIZACI. PO OSAZENÍ OZNAČIT POPISEM TYPU ARMATURY
- ODOBRÁNÍ VŠECH PARAMETRŮ ÚVEDENÝCH V TECHN. SPECIFIKACÍCH PODHLEDŮ NUTNO DEKLAROVAT CERTIFIKÁTY A ATESTY PLATNÝMI V ČR
- ZVÝŠENÉ ÚROVNĚ PODHLEDŮ V MÍSTĚCH OKEN UDĚLAT V DOSTATEČNĚ HLUBOCĚ TAK, ABY BYLO MOŽNÉ OTEVŘÍT OKNA
- **PODLED NA CHODBĚ V M.Č.130 NUTNO ZKOORDINOVAT SE POŽADOVANÝM SERVISNÍM PROSTOREM PODSTROPNÍCH VZT JEDNOTEK – POZICE NOSNÝCH PROFILŮ UPRAVIT DLE SKUTEČNOSTI PŘI REALIZACI**
- **DO OBVODOVÉHO PROFILU PODHLEDŮ BUDOU V NĚKTERÝCH MÍSTĚCH KOTVENY SVĚTLNÉ DĚ PÁSKY DLE PD ELEKTRO, NUTNO ZACHOVAT DEMONTOVATELNOST JEDN. PODHLEDOVÝCH DESEK**

± 0.0 = STÁVAJÍCÍ ÚROVEŇ PODLAHY 1.NP

D1.01 REHABILITAČNÍ ODDĚLENÍ  
D1.01.1 ARCHITEKTONICKO–STAVEBNÍ ŘEŠENÍ

TENTO VÝKRES A JEHO DETAILY JSOU MAJETKEM ZHOTOVITELE A NESMÍ BÝT POUŽIT CELÝ ANI Z ČÁSTI BEZ JEHO PÍSEMNÉHO SOUHLASU ( DLE ZÁKONA Č. 121/2000 Sb. ).			ČÍSLO PÁRE	
ZPRACOVATEL DÍLCÍ ČÁSTI:ATELIER PENTA v.o.s., Mrštíkova 12, 586 01 Jihlava	VEDOUČÍ PROJEKTANT	VYPRACOVAL	KONTROLOVAL	
ING.ARCH. J. HOMOLKA, CSc.	ING.ARCH. Š. LEDVINKOVÁ	ING. JIŘÍ BROŽ		
GENERALNÍ PROJEKTANT:ATELIER PENTA v.o.s., Mrštíkova 12, 586 01 Jihlava			ČÍSLO PÁRE	
VEDOUČÍ PROJEKTANT	HLAVNÍ INŽENÝR PROJEKTU	ING.ARCH. JAROMIR HOMOLKA, CSc.	ING.ARCH. ŠÁRKA LEDVINKOVÁ	
INVESTOR: Pardubický kraj, Komenského náměstí 125, 532 11 Pardubice			ČÍSLO PÁRE	
NÁZEV AKCE:	FORMÁT	8 x A4		
NPK a.s., SVITAVSKÁ NEMOCNICE – ODSTRANĚNÍ HAVARIJNÍHO STAVU U ROZVODŮ UT, VODY, KANALIZACE A PŘIPOJENÝCH INSTALAČNÍCH PRVKŮ V OBJEKTU REHABILITAČNÍHO ODDĚLENÍ	DATUM	9 / 2017		
VÝKRES	STUPEŇ	DPS		
	ZAK. ČÍSLO	A 03–17–P		
	MĚŘÍTKO	Č. VÝKRESU		
	PŮDORYS 1.NP – PODHLEDY	1 : 75	D1.01.1-10	